

Industrial Services

Économie d'énergie

Nos prestations au service de la performance



La préservation des ressources naturelles, les économies d'énergie, la réduction des émissions de gaz à effet de serre et la promotion de modes de consommation responsables sont autant d'enjeux prioritaires affirmés au niveau mondial. Ils constituent des thèmes majeurs au regard des critères du développement durable.

L'audit énergétique : faire un bilan de la situation existante

L'audit est l'étape préalable indispensable permettant de mettre en place des actions efficaces et rentables dans le temps. Celui-ci peut éventuellement bénéficier d'une aide financière de l'ADEME s'il respecte un cahier des charges précis.

Les audits énergétiques permettent, à partir d'une analyse des données disponibles sur les sites, d'identifier et de quantifier les gisements d'économie d'énergie, de dresser une proposition chiffrée et hiérarchisée de programmes d'améliorations énergétiques.

Il aide le maître d'ouvrage à décider, arguments techniques et chiffres en main, du programme des interventions permettant de façon rapide et rentable de :

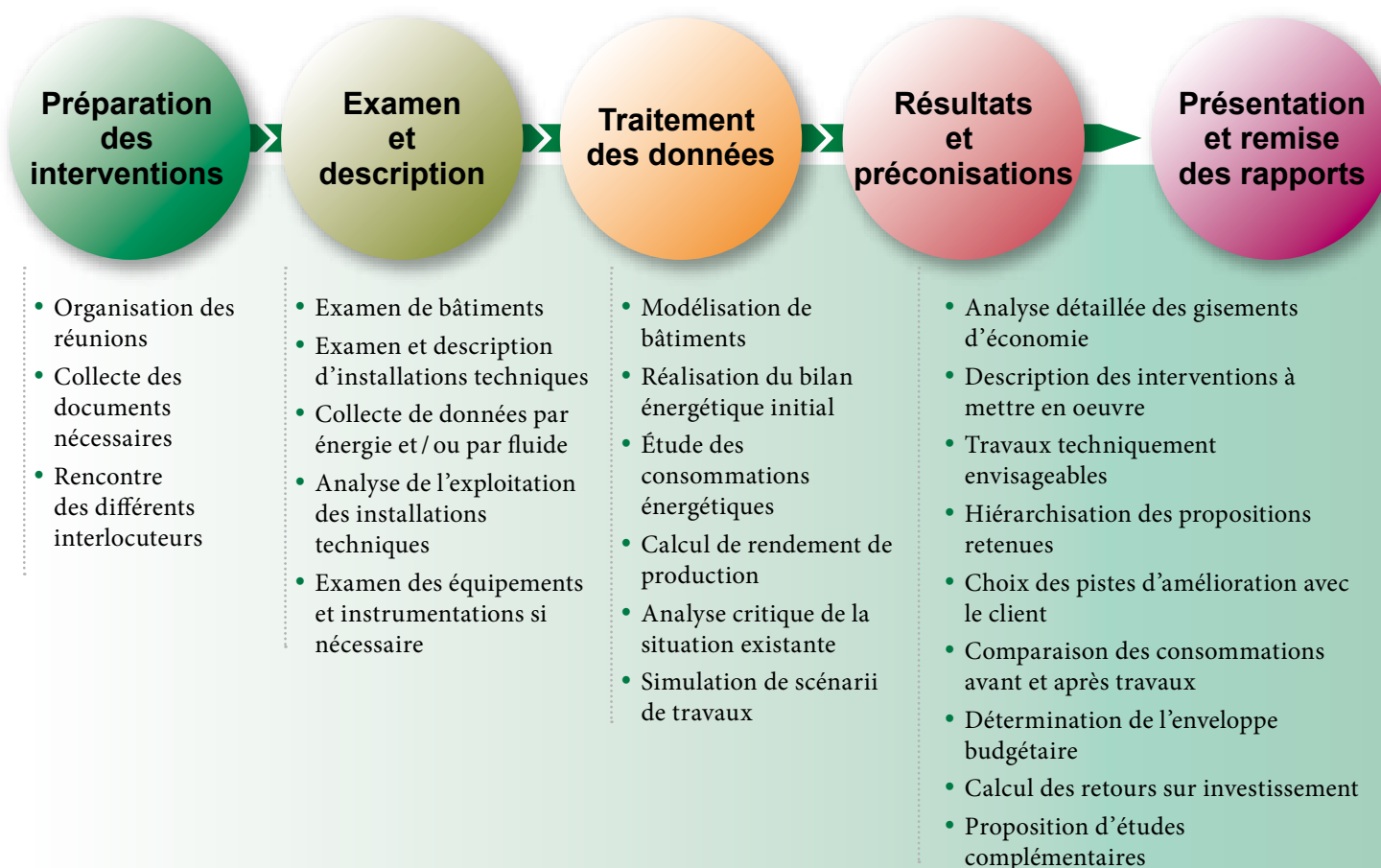
- Réduire les consommations et la facture d'énergie ;
- Réduire les charges de fonctionnement ;
- Agir efficacement pour préserver l'environnement ;
- Développer une image éco-citoyenne positive ;
- Augmenter le confort au quotidien ;
- Valoriser le patrimoine immobilier.

L'audit porte notamment sur les équipements de production, les utilités (éclairage, chauffage, climatisation, ventilation) et sur l'enveloppe du bâtiment.

Le résultat proposé par DEKRA est constitué de plusieurs scénarii technico-économiques possibles permettant de choisir la solution la mieux adaptée en termes de gain énergétique, de coût des travaux et de retour sur investissement.

L'audit vise de manière concrète la réduction de la quantité d'énergie consommée, ainsi que la diminution des tonnes de CO² émis, permettant de ce fait l'optimisation des coûts associés.

Au cœur du processus d'étude et d'amélioration des performances énergétiques, l'audit suit une démarche claire, organisée et adaptée au besoin (bâtiment et/ou process).



Vous souhaitez compléter l'audit ou approfondir certaines pistes d'amélioration énergétique ?

L'audit énergétique, tel que défini par l'ADEME, peut être accompagné de missions complémentaires.

Ainsi, afin de vous aider à atteindre l'objectif fixé en termes de gain énergétique et de réduction de vos consommations, nous vous aidons à affiner vos études au travers de missions se focalisant sur des problématiques spécifiques suivant les résultats de l'audit.

Au sujet de vos contrats et travaux

- Étude de faisabilité des approvisionnements en énergie;
- Analyse et suivi des contrats d'exploitation et de maintenance;
- Plan pluriannuel de travaux;
- Accompagnement pour la mise en œuvre des préconisations de l'audit.

Au sujet de l'enveloppe du bâtiment

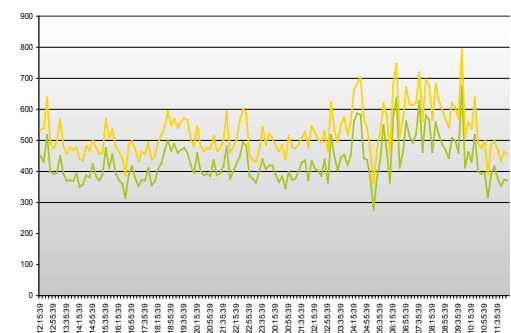
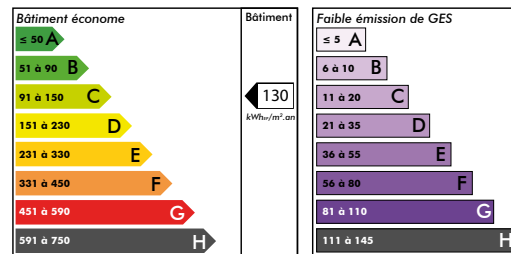
- Conformité réglementaire (RT 2005, RT global, Th...);
- Diagnostic de performance énergétique (DPE);
- Étude et contrôle de solutions photovoltaïques ou éoliennes;
- Perméabilité à l'air du bâtiment;
- Simulation thermique dynamique;
- Étude des façades vitrées et menuiseries;
- Étude par thermographie infrarouge des déperditions thermiques.

Au sujet des utilités

- Étude des plans de comptage appropriés aux installations
- Analyses spécifiques :
 - L'éclairage;
 - Le réseau électrique (énergie réactive, harmoniques...);
 - La vapeur, l'eau chaude et l'eau surchauffée;
 - L'eau glacée et la production de froid;
 - Les eaux potables et industrielles;
 - L'air comprimé;

Au sujet des process

- Contrôle des performances de process industriels et mesures des rendements;
- Contrôle d'équipements thermiques industriels selon la norme EN 746-2;
- Recherche de récupération d'énergie gratuite sur Process industriels;
- Étude par thermographie infrarouge des équipements de process;
- Validation de cogénérations, biogaz, biomasse;
- Analyse des fluides/gaz liés au process;
- Analyse de la qualité du réseau électrique.



La certification ISO 16001 "système de management de l'énergie"

Développée en juillet 2009, la norme ISO 16001 "système de management de l'énergie" aide toute entreprise à développer une gestion méthodique de ses énergies et à améliorer ainsi son efficacité énergétique. Le principal objectif de la certification ISO 16001 est d'aider ces entreprises à établir les systèmes et processus nécessaires pour améliorer leur efficacité énergétique.

Quels sont ses bénéfices ?

- Un usage énergétique plus efficace. Elle encouragera les organismes à mettre en œuvre un plan de suivi de l'énergie ainsi que des analyses énergétiques.
- Vous intégrez le développement durable au sein de votre société.
- Outre son intérêt écologique, votre SME vous apporte de sérieux avantages : économies d'énergie, meilleure maîtrise des risques environnementaux, réduction des coûts et démarche de progrès.
- En interne, vous fédérez vos équipes autour d'un projet participatif et pour lequel tout le monde est sensible.

Contact

DEKRA Industrial

34-36 rue Alphonse Pluchet - BP200

92225 BAGNEUX Cedex

Tél. 01 55 48 21 00 - Fax 01 55 48 21 81

DEKRA Industrial est un des leaders français du contrôle technique et de la prévention des risques d'accidents techniques et humains, avec une vaste gamme de prestations qui englobe :

- Le contrôle réglementaire des installations et des équipements avant mise en service ou en service dans tout types d'entreprises industrielles, commerciales, de services...;
- Le contrôle construction;
- La prévention des accidents du travail à poste fixe et sur les chantiers;
- La prévention et la maîtrise des risques pour l'environnement;
- La formation à la sécurité au travail.

Dans chacun des domaines d'intervention, vous disposez d'interlocuteurs compétents susceptibles d'analyser vos besoins et d'y apporter les réponses les plus appropriées en terme de vérification, d'inspection, d'audit, d'assistance technique ou de formation.